

Aujourd'hui la maîtresse emmène la classe de P'tit Boo se promener dans la forêt

Les enfants sont ravis de profiter de cette belle journée dans les bois. La maîtresse leur explique comment reconnaître les arbres, comment calculer leur âge.

Ce sont des feuilles de chêne rouvre. Le chêne recherche des sols frais et humides.



Il croît lentement et vit très longtemps plusieurs siècles...
Son tronc peut atteindre 1 m de diamètre.

Les enfants observent attentivement la faune et la flore. C'est une source de curiosités inépuisables.

Il ne faut pas casser les branches ou arracher l'écorce pour éviter que les insectes et les maladies pénètrent dans l'arbre.



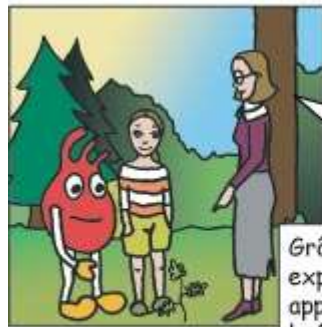
La maîtresse leur rappelle qu'il est important de respecter la nature...



En forêt, on modère les cueillettes et on fait attention de ne pas arracher les fleurs car elles ne repoussent pas.



Maxime, ne jette pas tes déchets dans les bois!



Les jeunes pousses sont fragiles. C'est pourquoi il faut regarder où on pose ses pieds pour ne pas les écraser.

Grâce à ces quelques conseils et aux explications de leur maîtresse, les enfants apprennent à mieux connaître et respecter la forêt.

● Fin