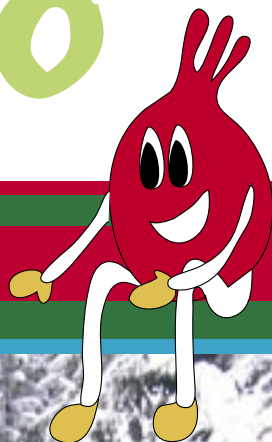


p'tit boo

n° 25 · janvier / février / mars 2006



même quand il fait froid,
il faut sortir

Témoignages

contributions des élèves
de la classe de CE1 CE2 de l'école
des Chênes (Mmes Cavan-Leguin et Ancel)

Je me souviens :

De la sortie en ski dans la forêt et de la neige qui tombe des arbres quand on secoue les branches...

Des œufs en chocolat accrochés aux branches du sapin...

De la bataille de neige tous ensemble...

Du calendrier de l'Avent de la maîtresse avec ses papillotes...

De ma grand-mère qui est morte en hiver...

Du chocolat chaud, chez moi, quand il fait bien froid dehors...

D'un igloo carré avec un tunnel qu'on avait construit avec deux copains...

De la fermeture éclair coincée dans mes cheveux...

Du Père Noël et de mon papa qui sont gentils...

D'un soir de Noël et du repas avec toute ma famille dans ma maison...

De la nuit à la sortie de l'école...
Des glissades sur le verglas...

Des cadeaux au pied du sapin...

Toutes les citations sont authentiques et extraites de travaux écrits.

p'tit boo et l'hiver

Oui, mais
quoi ?

On fait toujours la même chose
quand il fait froid dehors.
On est obligé de rester enfermé.
J'aimerais faire autre chose.

Venez avec nous dehors.
C'est génial avec la neige,
on pourra bien s'amuser.

Oui, mais il fait trop froid.

Salut, vous vous embêtez ?

Mais nous en bougeant,
on se réchauffe et puis
il y a plein de truc à faire.

C'est très bon de respirer l'air frais
de dehors, il n'est pas pollué comme
à l'intérieur et en plus en s'habituant au froid,
on tombe moins souvent malade.

Jamais, j'aurais pensé voir
tant de choses en hiver.

Regarde, c'est peut-être
des pattes d'oiseaux.

C'est marrant, avec la neige,
on peut découvrir les traces
des animaux.

Venez, on va faire
une bataille de boules
de neige, c'est super
marrant.

On s'amuse et l'on apprend beaucoup de choses dehors,
suivant le temps et la saison, un même endroit
peut paraître tellement différent.

Jeux

Retrouve dans la grille les quatorze mots en rapport au patinage en associant les cases (par deux, par trois ou par quatre).
Chaque case n'est utilisable qu'une seule fois.
Écris dans le tableau du bas de page chaque mot que tu reconstitués.

PA	CAS	GLA	HI	SOL	NEI
PA	NOI	QUE	CE	EIL	HOC
GLIS	RE	TI	VER	BI	DE
FLOC	SA	GE	GLAS	SE	GE
TI	VER	SA	ON	NE	KEY
TI	NA	FROI	RE	DU	

HIVER

_____	_____
_____	_____
_____	_____
_____	_____
_____	_____
_____	_____
_____	_____

Retrouve dans la grille les mots écrits horizontalement de gauche à droite ou verticalement de haut en bas.
À la fin, il reste 6 lettres...

P	B	I	S	F	H	I	V	E	R
A	P	A	T	I	N	A	G	E	G
T	C	G	E	L	E	E	S	T	L
I	A	F	L	O	C	O	N	I	I
N	S	N	G	L	A	C	E	S	S
O	Q	E	P	A	T	I	N	A	S
I	U	I	V	E	N	T	C	N	A
R	E	G	U	A	E	D	A	E	D
E	S	E	S	A	P	I	N	S	E
S	F	R	O	I	D	U	R	E	S

BISE
CASQUES
FLOCON
FROIDURE
GELEES
GLACE
GLISSADES
~~HIVER~~

NEIGE
PATIN
PATINAGE
PATINOIRES
SAPINS
TISANE
VENT

Si tu mets ces lettres dans le bon ordre, tu lis un mot en rapport avec Noël

--	--	--	--	--	--



Solutions des jeux

• Page 6 : BIÈSE - CASQUE - FLOCON - FROIDURE - GLACE - GLISSADE - HIVER - HOCKEY - NEIGE - PATINAGE
- PATINOIRE - SOLEIL - TISANE - VERGLAS • Page 7 : CADEAU

à bientôt dans le prochain **p'tit boo**

